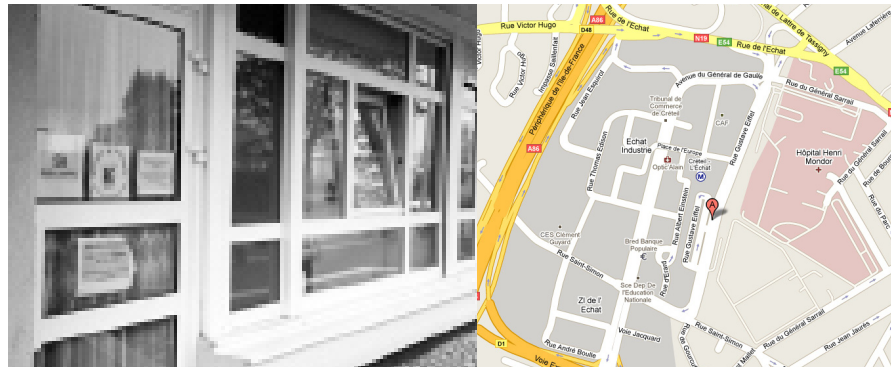


« BOUTIQUE SOLIDARITE CRETEIL »

Accueil de jour

58 rue Gustave Eiffel
94000 Créteil
Métro Créteil-L'Échat
boutique-creteil@emmaus.asso.fr



En créant les « Boutiques Solidarités », la Fondation Abbé Pierre et l'Association Emmaüs ont souhaité rassembler dans un même lieu des services et prestations de première nécessité, permettant aux personnes accueillies en grande difficulté de se remobiliser.

UNE ACTION RÉUSSIE EN 2010

Participation aux 7^e rencontres nationales du sport solidaire (pétanque et football) organisées par la Fondation Abbé Pierre, les 5 et 6 juin 2010, à Toulon. 7 participants et 2 accompagnateurs représentent la Boutique solidarité de Créteil.

Chiffres clés 2010

70 à 80 passages / jour
236 nouvelles domiciliations
589 colis alimentaires
255 consultations CPAM
39 instructions RSA

Missions

Les objectifs poursuivis mettent en évidence des actions visant à favoriser la réappropriation de la dignité et de la citoyenneté des personnes accueillies. Favoriser les différentes démarches administratives des personnes en situation de précarité. Les différentes actions menées au sein de la Boutique solidarité de Créteil permettent aux personnes reçues d'être accompagnées dans leurs démarches (accès aux droits, accès aux soins, recherche d'emploi...).

Ouverture

- Du lundi au vendredi de 8h30 à 12h30 et de 14h à 17h
- 1 week-end / 2 de novembre à mars.

Public accueilli Tout public majeur

Capacité d'accueil 40 à 50 personnes

Activités

- Accueil, écoute,
- Petits déjeuners,
- Hygiène : douche, laverie
- Animations socioculturelles et sportives
- Accompagnement social
- Elaboration de projets d'insertion
- Domiciliation
- Permanence CPAM – CMU- Dossiers RSA – Dossiers DALO
- Jardin d'insertion, permanences juridiques

Partenaires financeurs : DRIHL 94 • Ville de Créteil • Conseil Général • Politique de la Ville • Fondation Abbé Pierre • Fondation Gaz de France • CPAM du Val de Marne

Contribution des usagers Participation financière pour la laverie

Propriétaire du bâtiment Ville de Créteil

Date de création Avril 1996

Statut Dispositif « Un toit pour tous » • Boutique Solidarité agréée Fondation Abbé Pierre

Partenaires opérationnels Services sociaux • FTDA • CPAM du Val de Marne • Conseil Général • Fondation Abbé Pierre • DRIHL • Hôpitaux

L'équipe

- 7 salariés • 2 bénévoles