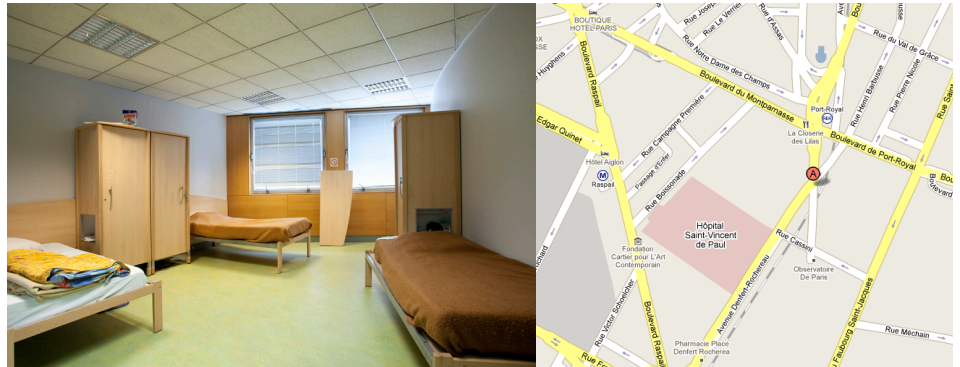


26 rue de l'Observatoire  
75014 Paris  
RER Port-Royal ou Métro Raspail  
observatoire@emmaus.asso.fr



**Ancien patrimoine d'EDF, le centre Observatoire était un immeuble de bureaux de 5 étages qui a été réaménagé pour permettre l'accueil de 80 personnes. Il s'agit de prendre en considération les besoins spécifiques de publics en très grande difficulté sociale qui, trop souvent, restaient accueillis dans les seuls hébergements d'urgence. Cela permet d'enclencher une démarche d'insertion qui pourra, le cas échéant, conduire à terme au retour à une vie autonome.**

### Chiffres clés 2009

29 200 nuitées  
36 500 repas au service de midi  
31 600 repas au service du soir

#### Animation

200 films diffusés  
800 heures d'ouverture au cyberspace

#### Bien-être

165 heures de massage  
57 coupes de cheveux dans notre salon de coiffure

### Missions

La mission de cet hébergement est d'assurer un temps de stabilité, de proposer des aides ponctuelles, d'associer les résidents à des actions favorisant la reconstruction de la personne dans le cadre des actions d'animation. Le démarrage des projets d'insertion sociale ou professionnelle qui auront été amorcés préalablement, permettra d'orienter vers les structures adaptées aux situations.

Ainsi, pour certaines personnes qui ne peuvent accéder à échéance prévisible à une autonomie complète, l'offre de service ultérieure pourrait être l'entrée en pension de famille, maison de retraite ou encore dans un établissement sanitaire ou médico-social adapté. Tout ceci étant facilité par l'ouverture du centre 24h/24.

**Ouverture** Tous les jours, 24h/24

**Public accueilli** Hommes seuls majeurs, orientés par le 115

### Capacité d'accueil

- 80 places
- 4 chambres individuelles, 18 doubles, 8 triples, 4 quadruples

### Activités

- Accueil humanitaire / hébergement, repos
- Repas du soir, petit déjeuner & déjeuner
- Repas pour 100 personnes orientées par les accueils de jour, tous les jours de 12h à 14h
- Hygiène, douches
- Accompagnement administratif et social, orientation
- Animations socioculturelles et sportives

**Partenaire financeur** DASS 75

**Propriétaire du bâtiment** OPAC

**Date de création** 28 juillet 2008

**Statut** Centre d'hébergement de stabilisation

**Partenaires opérationnels** 115 • BAPSA • CMS • CMP • Mairie du 14<sup>ème</sup> • PFP

### L'équipe

- 17 salariés
- 7 compagnons
- 7 bénévoles