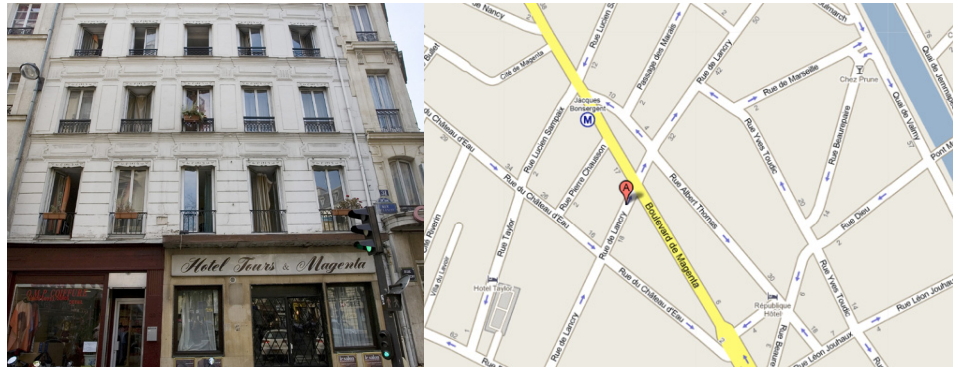


29 rue de Lancy
75010 Paris
Métro Jacques Bonsergent
chu-lancy@emmaus.asso.fr



Le centre d'hébergement et de réinsertion sociale Lancy accueille 40 personnes, hommes ou femmes en situation d'isolement.

Missions

- Héberger, à leur demande, des personnes seules qui connaissent de graves difficultés économiques, familiales, de logement, de santé ou d'insertion.
- Les aider à accéder ou à retrouver leur autonomie personnelle et sociale.

Ouverture

Tous les jours, 24h/24

Public accueilli

Hommes et femmes isolés
Les admissions se font par la Commission du Territoire 10/11 (demandes de l'Association Emmaüs, acteur du dispositif AHL, Ville de Paris, secteur et autres partenaires)

Capacité d'accueil

- 40 lits
- 28 chambres (18 doubles et 4 individuelles)

Activités

- Accueil, hébergement et élaboration de projets
- Repas
- Douches, hygiène
- Accompagnement administratif et social personnalisé
- Animations socioculturelles et sportives
- Cyberspace (4 ordinateurs)
- Salle de sport
- Atelier tricot-couture

Partenaire financeur

DASS 75

Contribution des personnes hébergées 15% des ressources

Propriétaire du bâtiment Coopération et Famille

Date de création 1999

Statut Centre d'hébergement et de réinsertion sociale

Partenaires opérationnels Accès aux Droits Solidarité Paris • Armée du Salut • Assistance Publique des Hôpitaux de Paris • Aux Captifs, la libération • Cimade • COMED • Corot Entraide • Droits d'Urgence • France Terre d'Asile • Groupe d'information et de soutien des immigrés (GISTI) • La Croix-Rouge • La Sécurité sociale – Assurance Maladie • Le Secours Populaire français • Les Restos du cœur • Médecins du Monde • Médecins sans Frontières • RATP • Samu social • Secours Catholique • Une Chorba Pour Tous.

L'équipe

- 7 salariés, dont 1 chef de service, 1 travailleur social, 1 conseiller en économie sociale et familiale et 4 auxiliaires socio-éducatifs
- 3 compagnons
- 2 bénévoles

Chiffres clés 2009

29 sorties en 2009

69 personnes accueillies

Composition du public:

- 63,2 % d'hommes
- 36,7 % de femmes
- 66,80 % de célibataires

14 600 nuitées

28 470 repas servis dont :

- 73 00 déjeuners
- 21 170 dîners

