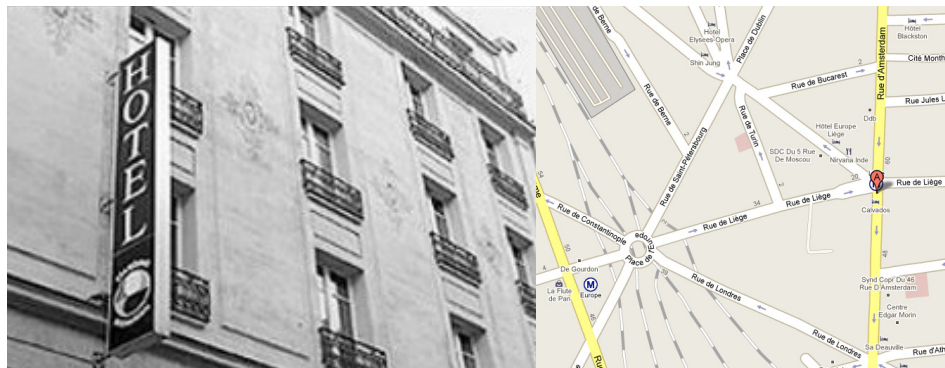


43, rue d'Amsterdam
75008 Paris
Métro Liège
chrs-sarah@emmaus.asso.fr
espace-hotelier@emmaus.asso.fr



Les deux services hôteliers de l'association rapprochent leurs activités pour répondre de façon plus adaptée et efficace à la fois aux situations d'urgence et de dépannage (missions du CHRS Espace Hôtelier) et à celles relevant de la construction d'un parcours plus global d'insertion (missions du CHRS SARAH).

Chiffres clés 2009

En insertion (SARAH)

7008 nuitées réalisées pour 43 personnes hébergées

28 sorties réalisées, dont :

- 4 en logement parc privé
- 6 en logement parc public
- 4 en résidence sociale
- 3 en CHRS
- 4 en ALT
- 1 en FJT

En urgence (espace hôtelier)

10 071 nuitées réalisées pour 243 personnes hébergées

211 sorties dont :

- 9 en logement parc privé ou public
- 69 en structure d'hébergement (stabilisation, hôtel, CHU)
- 36 chez des amis ou de la famille

Missions

- Accueil, diagnostic de situation des demandeurs d'hébergement.
- Proposition au regard des besoins :
 - D'un hébergement de courte durée, engageant dans l'accompagnement la personne hébergée, le travailleur social orienteur et le travailleur social de l'équipe jusqu'à l'accès à la solution plus pérenne envisagée dès l'accueil.
 - D'un hébergement d'insertion de trois à six mois renouvelable si nécessaire avec un accompagnement social global des hébergés jusqu'à l'accès à une solution logement adaptée à la situation.

Capacité d'accueil

51 places réparties dans plusieurs hôtels parisiens décomposés en :

- 20 places d'hébergement d'insertion mobilisées dans deux hôtels parisiens dont un où les personnes peuvent cuisiner.
- 31 places dans différents hôtels.

Ouverture Permanence assurée pour l'accueil et l'attribution des chambres tous les jours de 13h30 à 19h30

Public accueilli Personnes seules hommes ou femmes majeures, couples sans enfant uniquement pour l'urgence. Public orienté par l'association, la Préfecture, les travailleurs sociaux de secteur et d'autres associations

Activités

- Accueil et hébergement d'urgence et d'insertion dans des hôtels diffus sur Paris
- Accompagnement social global du projet des personnes jusqu'à la sortie du dispositif
- Accompagnement social partagé avec un ou des partenaires (réfèrent social de la personne) jusqu'à l'accès à une solution adaptée.
- Animations collectives : informations partagées, sorties culturelles et sportives, participation aux projets transversaux de l'association.

Partenaires financeurs DASS 75

Propriétaire du bâtiment Propriétaires privés

Date de création SARAH : 1986 • Espace Hôtelier : 2007

Statut Centre d'Hébergement et de Réinsertion Sociale

Contribution des personnes accueillies 15% des ressources si elles sont fixes ou régulières

Partenaires opérationnels Acteurs du premier accueil des personnes sans domicile : ESI • maraudes • PSA • CASVP • Professionnels du secteur de la santé • Pôle emploi • Employeurs

L'équipe

4 salariés, dont 1 chef de service et 3 éducatrices spécialisées